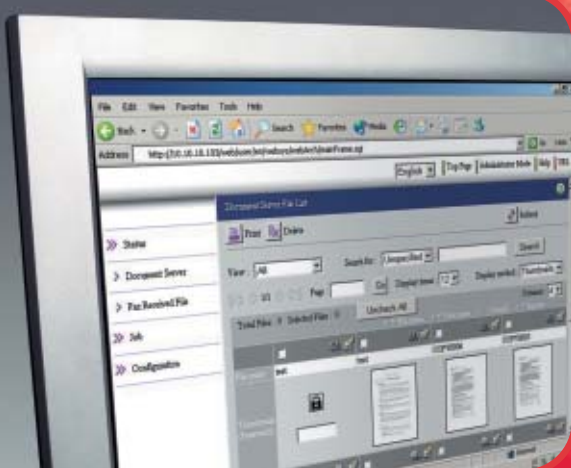


nashuatec



MP 3500/MP 4500



LA CLE POUR PRODUIRE VOS
DOCUMENTS EN TOUTE SECURITE

Aficio™

Un résultat de qualité, fiable et productif pour l'environnement bureautique



La sécurité du document est un élément de plus en plus important dans toute entreprise moderne. Préserver la confidentialité de vos informations papiers et numériques et gérer efficacement votre flux de production de documents est aujourd'hui vital.

Les MP 3500 et MP 4500 de Nashuatec gèrent la sécurité des documents grâce notamment à l'authentification Windows pour l'accès contrôlé et à des solutions d'impression avancées.

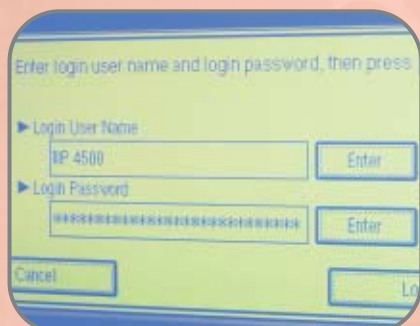
Afin d'optimiser la productivité de leurs utilisateurs, ces multifonctions combinent l'impression réseau, la copie, la numérisation et la télécopie avec des technologies modernes et efficaces ainsi que des options de finition polyvalentes pour la production de documents de qualité professionnelle.

Dépassez vos attentes avec les MP 3500 et MP 4500 de Nashuatec, la solution fiable et productive pour votre environnement de travail.



Pour répondre à l'ensemble de vos besoins, Nashuatec s'appuie sur une expertise approfondie dans tous les domaines des solutions d'impression et technologies documentaires et sur des offres innovantes de services [le conseil, l'intégration de services, la maintenance, le financement et la formation].

Restreignez l'accès au multifonction grâce à l'authentification Windows



Échangez et partagez vos documents de manière efficace grâce à une distribution rapide et économique



Améliorez votre productivité documentaire

Gérez le flux de production de documents de votre bureau efficacement grâce aux MP 3500 et MP 4500 de Nashuatec, avec des vitesses d'impression et de copie de 35 et 45 pages par minute (ppm), en plus des fonctions de numérisation et de télécopie. Ces deux modèles offrent une résolution haute qualité de 600 dpi et une sortie en recto-verso sur des formats papier jusqu'au A3, ce qui vous permet de répondre à tous vos besoins de façon économique et professionnelle.

Une sécurité de haut niveau

Les MP 3500 et MP 4500 sont des solutions d'impression intelligentes en matière de sécurité du document. L'authentification Windows associe l'accès à l'équipement au login Windows de l'utilisateur, interdisant toute utilisation non autorisée et permettant à l'administrateur réseau d'assurer le suivi de tous les travaux d'impression. En pratique, cela signifie que vos utilisateurs n'auront plus qu'à mémoriser un seul mot de passe. Une sécurité supplémentaire est disponible avec la fonction de cryptage de l'équipement, qui code certaines données, notamment les mots de passe et le carnet d'adresses, pour assurer une protection contre l'interception et la falsification des informations. La sécurité de vos documents est également renforcée avec la fonction DOS (Document Overwrite Security), qui écrase les données temporairement stockées sur le disque dur du multifonction.

Travaillez intelligemment avec des fonctions d'impression avancées

Optimisez votre productivité avec les fonctions d'impression avancées disponibles sur les MP 3500 et MP 4500. L'impression en attente fonctionne comme une boîte aux lettres virtuelle: les utilisateurs peuvent lancer plusieurs travaux d'impression à l'heure qui leur convient et les imprimer plus tard en une seule fois. Les documents confidentiels sont sécurisés avec la fonction impression sécurisée, qui suspend l'impression jusqu'à ce que l'utilisateur insère le mot de passe du document sur le panneau de commande du multifonction. Avec la fonction impression d'épreuve, les utilisateurs peuvent imprimer un exemplaire d'un document à titre d'épreuve pour en effectuer la relecture avant de lancer l'impression des autres exemplaires. Enfin, les documents fréquemment utilisés peuvent être stockés dans le Serveur de Documents (disque dur) des MP 3500 et MP 4500 pour être ensuite édités à la demande depuis leur tableau de bord.

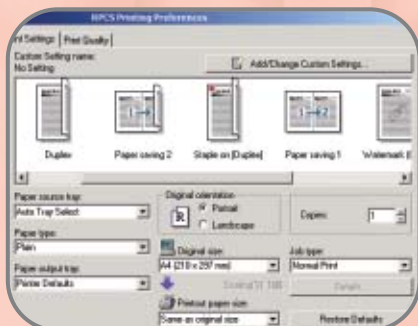
Des fonctions révolutionnaires pour partager vos documents

Les technologies de numérisation intelligentes sur les MP 3500 et MP 4500 sont conçues pour vous aider à partager des fichiers aisément et efficacement. Numérisez vos documents dans un dossier réseau pour en faciliter l'accès grâce à la fonction Scan vers Dossier. Utilisez la fonction Scan to e-mail pour envoyer rapidement des documents à n'importe quelle adresse électronique, directement à partir du tableau de bord convivial. De plus, afin d'éviter d'encombrer votre réseau avec des documents volumineux, stockez vos travaux numérisés sur le serveur du multifonction avec la fonction Scan-to-URL. L'adresse URL est alors envoyée au destinataire, qui peut récupérer le document simplement via un navigateur Web.

Des fonctions de télécopie pratiques

Travaillez plus efficacement grâce à l'option de télécopie productive et conviviale des MP 3500 et MP 4500. Envoyez les télécopies directement depuis votre PC avec la fonction de télécopie sans papier et économisez ainsi du temps et de l'argent. Pour plus de commodité, les télécopies reçues peuvent être envoyées directement à une adresse électronique ou dans un dossier réseau spécifique. Vous êtes enfin sûrs de pouvoir disposer de vos fax entrants où que vous soyez !

Intuitif et convivial, le pilote d'impression RPCS vous permet d'imprimer vos documents en un seul clic



Grâce à la compatibilité LDAP, accédez directement au carnet d'adresses de messagerie de votre entreprise



Imprimez, copiez et numérisez à partir d'un seul périphérique



Administration simplifiée

Avec la notification automatique par e-mail et la compatibilité LDAP, la gestion des MP 3500 et MP 4500 est simplifiée pour les administrateurs réseau. En effet, outre leurs possibilités d'accès à distance, ces multifonctions peuvent communiquer des informations sur leur état (par exemple: manque de toner ou de papier), par l'envoi d'e-mails à une adresse ou à un groupe d'adresses électroniques. De plus, grâce à leur compatibilité LDAP, les MP 3500 et MP 4500 permettent l'accès direct au carnet d'adresses de votre serveur de messagerie: vous évitez ainsi la double saisie, les erreurs de mise à jour et gagnez un temps précieux !

Une connexion réseau aisée et polyvalente

Les MP 3500 et MP 4500 s'intègrent de façon transparente dans les principaux environnements réseau et peuvent recevoir de nombreuses options de connectivité adaptées à tous les usages. Grâce au Wireless LAN (IEEE802.11b), vous pouvez connecter ces équipements à votre réseau sans utiliser de câbles et bénéficier ainsi des avantages d'une connexion réseau sans fil.

Web Image Monitor

L'utilitaire Web Image Monitor, installé en standard sur ces unités, est accessible par l'intermédiaire d'un navigateur Internet standard. Les administrateurs réseau peuvent ainsi gagner un temps précieux en gérant les MP 3500 et MP 4500 directement depuis leur ordinateur, de la définition des noms d'utilisateur à la configuration de chaque fonction. Les utilisateurs peuvent, en même temps, visualiser, télécharger et ré-imprimer les documents stockés sur leur Serveur de Documents, ou simplement vérifier l'état des magasins papier ou le niveau du toner du multifonction, d'où une amélioration de l'efficacité et de la productivité.

Web SmartDeviceMonitor 2

Avec le logiciel Web SmartDeviceMonitor 2, les administrateurs réseau peuvent contrôler les périphériques connectés de façon centralisée par l'intermédiaire d'une interface de navigateur Web. Facile à télécharger et à installer, ce logiciel vous permet de gérer ces périphériques à distance depuis n'importe quel bureau et inclut une configuration automatique répondant aux options et aux profils de groupes et d'utilisateurs que vous avez choisis. Par ailleurs, Web SmartDeviceMonitor 2 surveille en permanence vos périphériques afin de communiquer leur état de façon proactive.

Avantages sur le plan environnemental

Nashuatec s'est engagé à œuvrer pour la protection de l'environnement et un usage modéré du papier. La conception des MP 3500 et MP 4500 permet d'améliorer l'efficacité énergétique, grâce à une réduction de la consommation, un préchauffage rapide et un mode d'économie d'énergie. Leur conception permet également de maintenir la consommation de papier à un niveau minimal.

Des logiciels et des services adaptés à vos besoins

Avec Gestetner, vous pouvez facilement améliorer la productivité, l'efficacité du flux de production et le contrôle des coûts. Avec l'objectif de valoriser vos actifs et de faire en sorte que nos produits fonctionnent de façon transparente et fiable, nous couvrons tous les aspects de votre activité : gestion des documents, contrôle réseau, assistance conseil, formation, etc. Pour les périphériques connectés, @Remote offre une méthode de travail intelligente. Cette technologie intégrée utilise Internet pour automatiser l'administration de la MP 3500 et MP 4500, en envoyant les relevés des compteurs et des notifications sur les appels de maintenance et sur les consommables directement à Gestetner via une connexion sécurisée.

Aficio™

Les Nashuatec MP 3500 et MP 4500 portent le label Aficio, garantie de la fiabilité et de la qualité de nos produits numériques.



Donnez à vos travaux l'aspect professionnel qu'ils méritent!

Les MP 3500 et MP 4500 vous permettent de créer facilement des documents de qualité professionnelle. Ces deux modèles vous offrent le moyen d'être plus productif grâce à un panel d'options de finition de

documents: agrafage, perforation, réalisation de livrets, etc. Vous pouvez dorénavant créer des documents avec un impact visuel qui ne passera pas inaperçu auprès de vos clients et de vos collaborateurs!

CARACTÉRISTIQUES TECHNIQUES MP 3500/MP 4500

Imprimante (option)

Vitesse d'impression

35/45 impressions par minute

Langage de l'imprimante

Standard: PCL5e, PCL6, RPCS
Option: Adobe PostScript 3

Interface

Standard: RJ45 pour Ethernet 10 base T/
100 base-TX ; USB2.0
Option: Port parallèle IEEE1284
Port réseau sans fil (IEEE 802.11b)
Bluetooth

Mémoire

384 Mo + 40 Go (disque dur)

Résolution

600 x 600 dpi maximum

Protocole réseau

TCP/IP, IPX/SPX, SMB, AppleTalk

Réseaux pris en charge

Windows 95/98/Me/NT4.0/2000/XP/
2003 Server
Novell NetWare 3.12/3.2/4.1/4.11/5.0/
5.1/6/6.5
UNIX Sun Solaris 2.6/7/8/9,
HP-UX 10.x/11.x/11iv2
SCO OpenServer 5.06/5.07
RedHat Linux 6.x/7.x/8.0/9/Enterprise
IBM AIX v4.3/5L v5.1/5L v5.2
Macintosh 8.6 ou version supérieure
(OS X Classic)
Macintosh X v10.1 ou version supérieure
SAP R/3 (3.x ou version supérieure)
NDPS Gateway Netware 5.1
(SP8 ou version supérieure)/
6.0 (SP5 ou version supérieure)/
6.5 (SP3 ou version supérieure)
IBM iSeries/AS/400 avec OS/400 Host
Print Transform

Copieur

Processus de copie

Balayage par double faisceau laser et
impression électrophotographique

Vitesse de copie

35/45 copies par minute

Résolution

600 dpi

Copie multiple

Jusqu'à 999

Temps de préchauffage

15/20 secondes

Temps de sortie de la première copie

4,3/3,6 secondes

Zoom

25 - 400 % par pas de 1 %

Mémoire

Standard: 128 Mo + 40 Go (disque dur)
Maximum: 384 Mo + 40 Go (disque dur)

Capacité d'alimentation papier

Standard: 2 magasins x 500 feuilles
Magasin bypass 50 feuilles
Maximum: 3.550 feuilles

Capacité de sortie papier

Standard: 500 feuilles (magasin interne)
Maximum: 2.875 feuilles

Format papier

A6 - A3

Grammage papier

Magasins papier 1, 2 et recto-verso:
64 - 105 g/m²
Magasin bypass: 52 - 163g/m²
Magasins papier 3, 4 et grande capacité:
60 - 105 g/m²

Dimensions (L x P x H)

670 x 650 x 720 mm

Poids

Moins de 79 kg

Alimentation

220/240 V, 50/60 Hz

Consommation

Moins de 1,37 kW
Mode économie d'énergie : moins de 130 W

Scanner (option)

Vitesse de numérisation

52 originaux par minute (maximum) [MH, A4]

Résolution

Maximum 600 dpi (TWAIN 1200 dpi)

Format originaux

A5 - A3

Pilotes fournis

TWAIN

Scan to e-mail

SMT, TCP/IP

Adresses de destination

Maximum 500 par opération

Adresses de destination enregistrées

2.000 max.

Carnet d'adresse

Via LDAP ou disque dur

Scan vers dossier

Protocole SMB, FTP, NCP
(avec connexion sécurisée)

Destination

Maximum 50 dossiers de destinations
par envoi

Télécopieur (option)

Circuit

PSTN, PBX

Compatibilité

ITU-T (CCITT) G3
ITU-T (T.37) Fax Internet
ITU-T (T.38) Fax sur IP

Vitesse modem

33,6 kbps max.

Résolution

Standard/détail: 200 x 200/100 dpi
Maximum: 400 x 400 dpi (option)

Mode de compression

MH, MR, MMR, JBIG (option)

Vitesse de numérisation

Moins de 0,43 seconde
(200 x 100 dpi, A4), ARDF

Capacité de la mémoire

Standard: 12 Mo
Maximum: 44 Mo

Sauvegarde mémoire

Oui

Utilitaires et Logiciels

SmartDeviceMonitor
Web SmartDeviceMonitor 2
Web Image Monitor
DeskTopBinder Lite

Autres options

- Cache exposition
- Chargeur de documents à retourneur d'originaux 80 feuilles
- Meuble cassette 2 x 500 feuilles
- Séparateur d'impressions/copies
- Magasin grande capacité 1.500 feuilles
- Module de finition 1.000 feuilles
- Module de finition 2.500 feuilles
- Module de finition pliage et agrafage à cheval
- Perforatrice 2/4 trous
- Unité Data Overwrite Security [efface automatiquement toutes les données des travaux terminés]
- Deuxième ligne Super G3
- Kit de sécurisation des copies
- File Format Converter [convertisseur de format de fichier – accès direct au contenu des travaux de copie enregistrés]
- Extension scanner [pour option imprimante]
- Extension imprimante [pour imprimante RPCS]
- Support pour compteur clé
- Mémoire pour codes utilisateurs
- Tampon fax
- Kit d'accessibilité
- Pont pour module de finition
- Unité de navigation
- Carte VM (Java)
- Solutions logicielles

A toutes les étapes de la fabrication des produits Nashuatec, les systèmes de management de la qualité ISO 9001 et de l'environnement ISO 14001 sont respectés.

Conforme à la directive européenne RoHS sur la restriction d'utilisation de substances dangereuses.

Nous nous réservons le droit d'apporter des modifications aux caractéristiques techniques et à l'aspect extérieur de cet équipement. Toutes les options décrites dans ce document ne seront pas forcément disponibles. Tous les noms de marques et de produits sont des marques déposées de leurs propriétaires respectifs.



Adobe PostScript 3



Embedded Software Architecture



Our earth. Our tomorrow



Adobe PDF



NMP4500006FN0

nashuatec

Part of the NRG group

www.nashuatec.com

